

DETALLE ARMADO

Plata de Fundacion

1 Ø 6 mm. c/0.15m. - Ambas direcciones - Inferior

EV (0.20x0.20m.)

4 Ø 10 mm.
e Ø 6 mm. c/0.15m.

En ambos casos - Recubrimiento 0.03m.

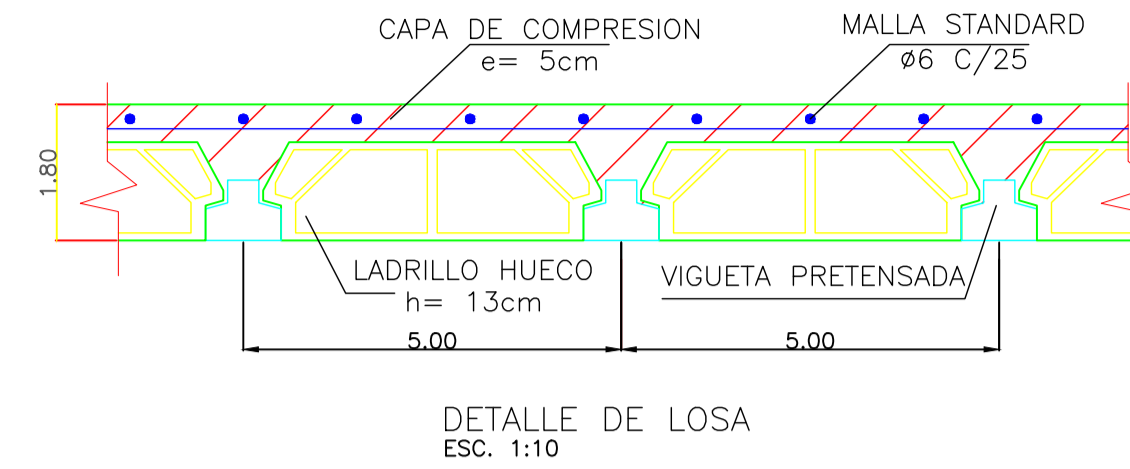
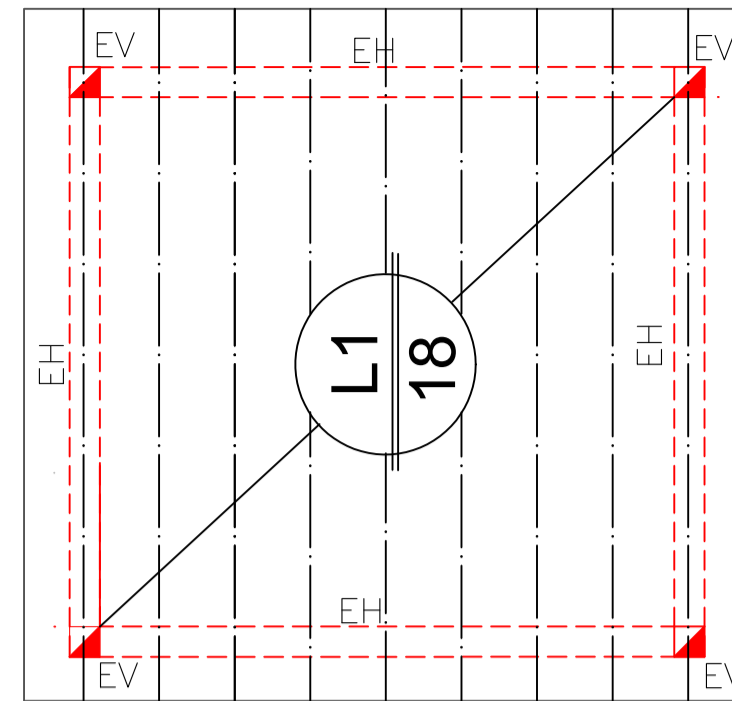
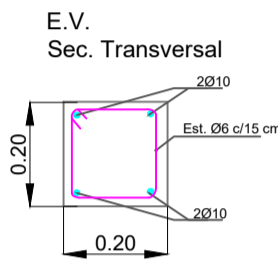
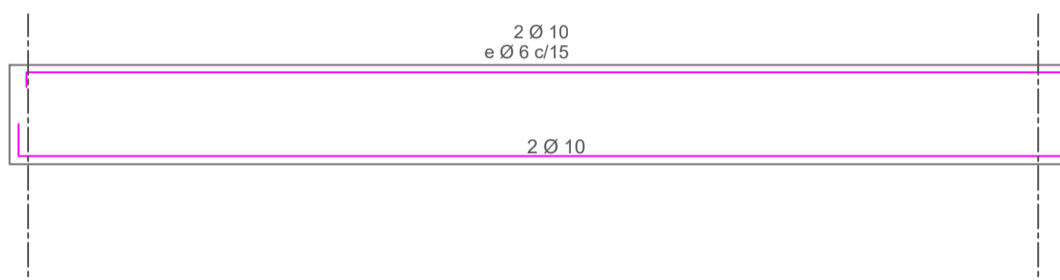


Tabla de características de la losa de viguetas (Grupo 1)	
LOSA DE VIGUETAS DE HORMIGÓN	
Altura de bovedilla: 13 cm	
Espesor capa compresión: 5 cm	
interreje: 50 cm	
Bovedilla: Cerámica	
Ancho del nervio: 12 cm	
Volumen de hormigón: 0.0916 m ³ /m ²	
Peso propio: 0.25 t/m ²	
Nota: Consulte los detalles referentes a uniones con losas de la estructura principal y de las zonas macizadas.	

DETALLE ARMADO DE ENCADENADOS

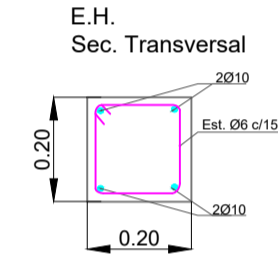
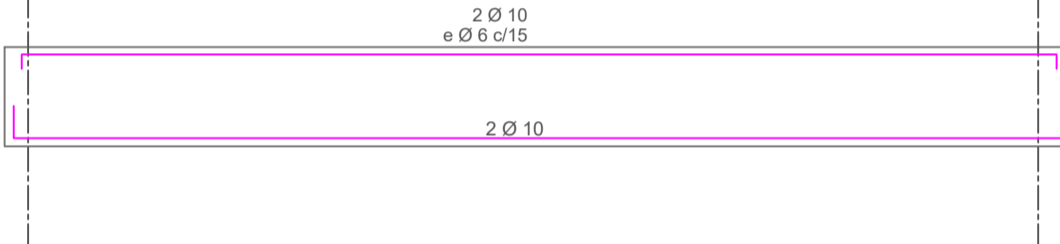
E.V.

EV (0.20x0.20)



E.H.

EH (0.20x0.20)



PLANTA DE ESTRUCTURA LOSA L1 - CASILLA DE COLORACIÓN ESCALA 1:50

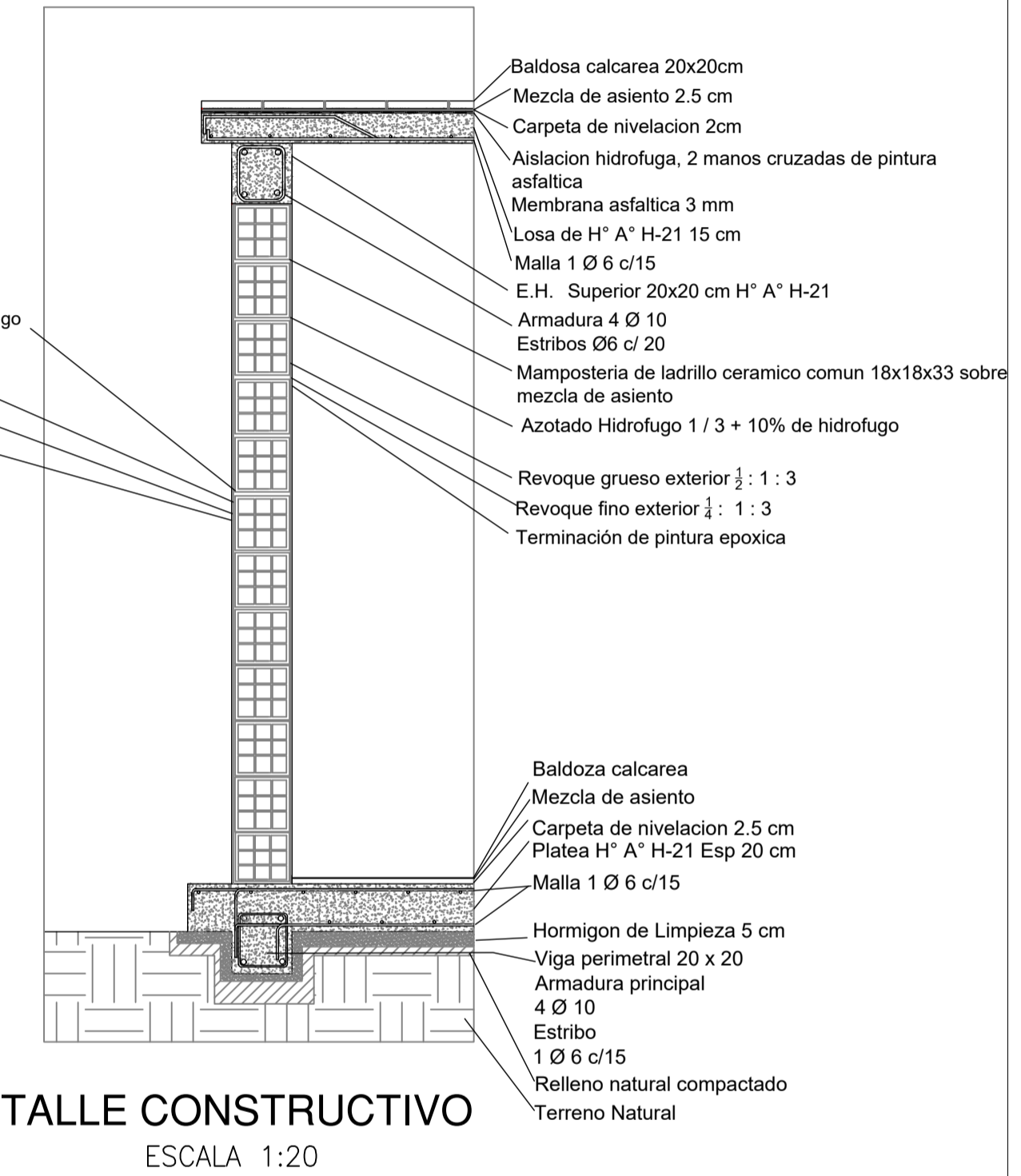
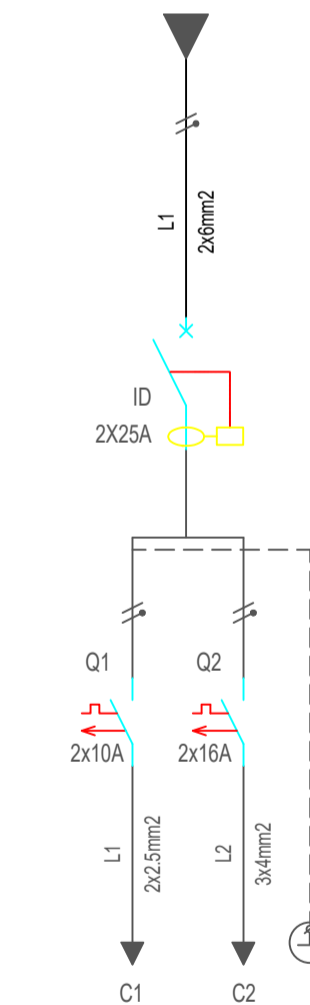
NOTA
En los apoyos de losas continuas y en la union final de una losa con una viga, si la armadura inferior es caballeteada, debe ser en una barra de por medio, es decir 1ac/30, pero se debe adicionar armadura superior en el apoyo o en el borde para que la armadura superior sea igual a la inferior en su tramo, es decir 1ac/15.
En los apoyos de losas continuas y en bordes, donde se levante la armadura inferior a 1/4 de la luz y pasará en los apoyos a 1/4 de la luz.
En zonas de voladizos se colocara una armadura inferior minima de ø6 c/15 en ambas direcciones.

NOTAS

LOS DIENTES TENDRÁN LAS MISMAS DIMENSIONES Y ARMADURAS QUE LOS ENCADENADOS DEL MISMO PANEL.
LA ARMADURA DE ANTEPECHO SERÁ DE 2ø6 - Est. ø4,2c/25cm.
EL NIVEL DEFINITIVO DE FUNDACIÓN QUEDA A CRITERIO DEL DIRECTOR TÉCNICO DE LA OBRA.
TENSIÓN ADMISIBLE MÍNIMA DEL TERRENO DE FUNDACIÓN => 3,50Kg/cm²
EN LOS APOYOS DE LOSAS CONTINUAS, LEVANTARÁ LA MITAD DE LOS HIERROS DE AMBAS A LOSAS A 1/5 DE LA LUZ Y PASARÁN DEL APOYO 1/4 DE LA LUZ.
EN ZONA DE VOLADIZOS SE COLOCARÁ UNA ARMADURA INFERIOR MÍNIMA DE 5ø6/m EN AMBAS DIRECCIONES.

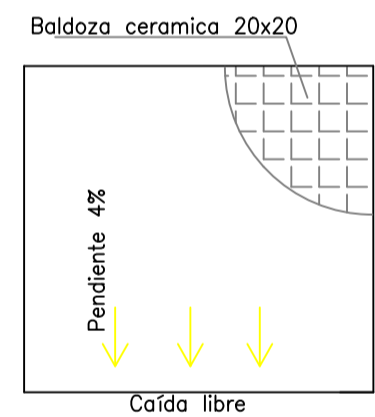
TABLERO SECCIONAL TS-2

Azotado Hidrofugo 1 / 3 + 10% de hidrofugo
Revoque grueso exterior 1/2 : 1 : 3
Revoque fino exterior 1/4 : 1 : 3
Terminación de pintura epoxica

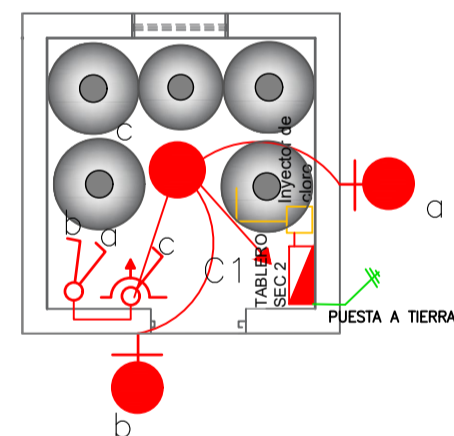


DETALLE CONSTRUCTIVO ESCALA 1:20

NOTA
Reglamentos CIRSOC utilizados para el cálculo y verificación:
- 101/2005 - Cargas permanentes y sobrecargas de uso
- 102/2005 - Acción del viento
- 103/2005 - Construcciones sismo-resistentes
- 201/2005 - Estructuras de Hormigón
- 301/2005 - Aceros para edificios
- 308/2005 - Estructuras livianas de acero
- 501/2005 - Mampostería

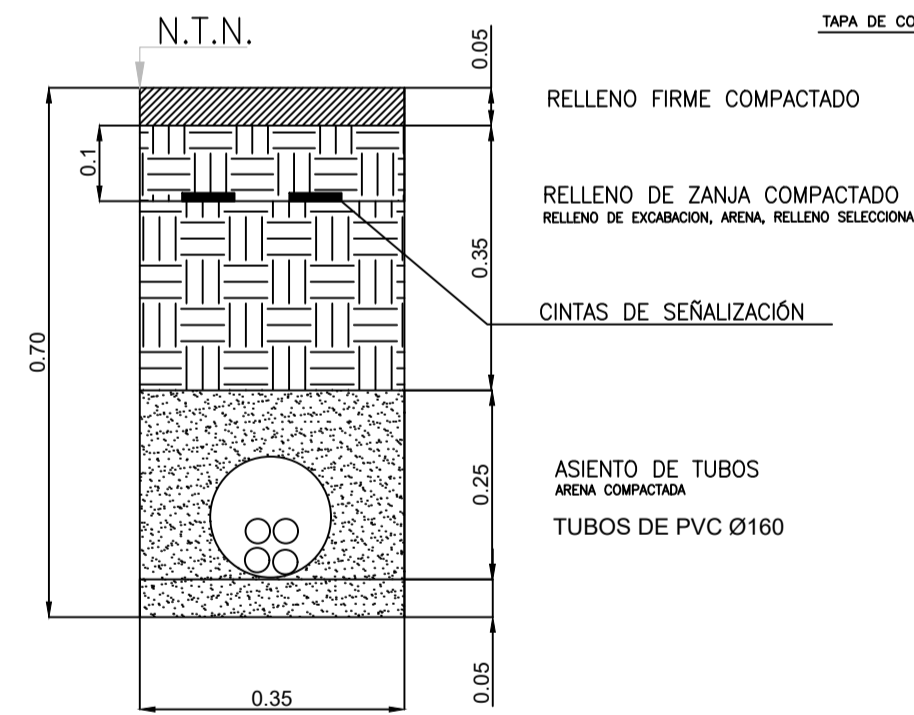


PLANTA DE TECHOS ESCALA 1:100

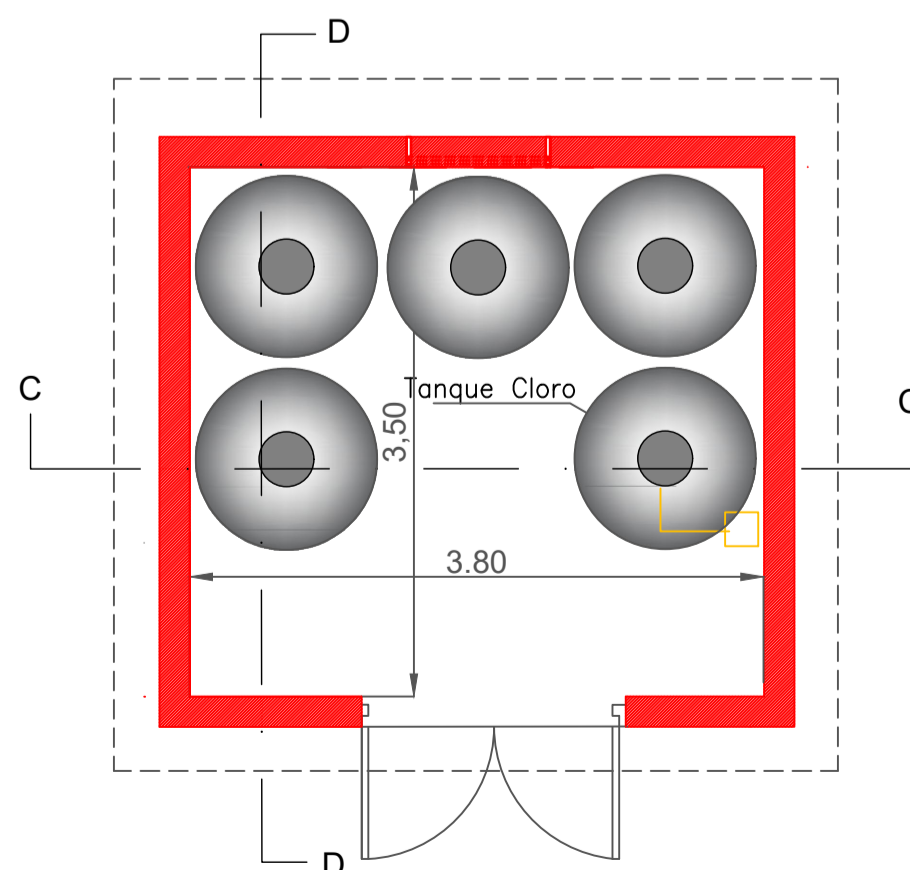
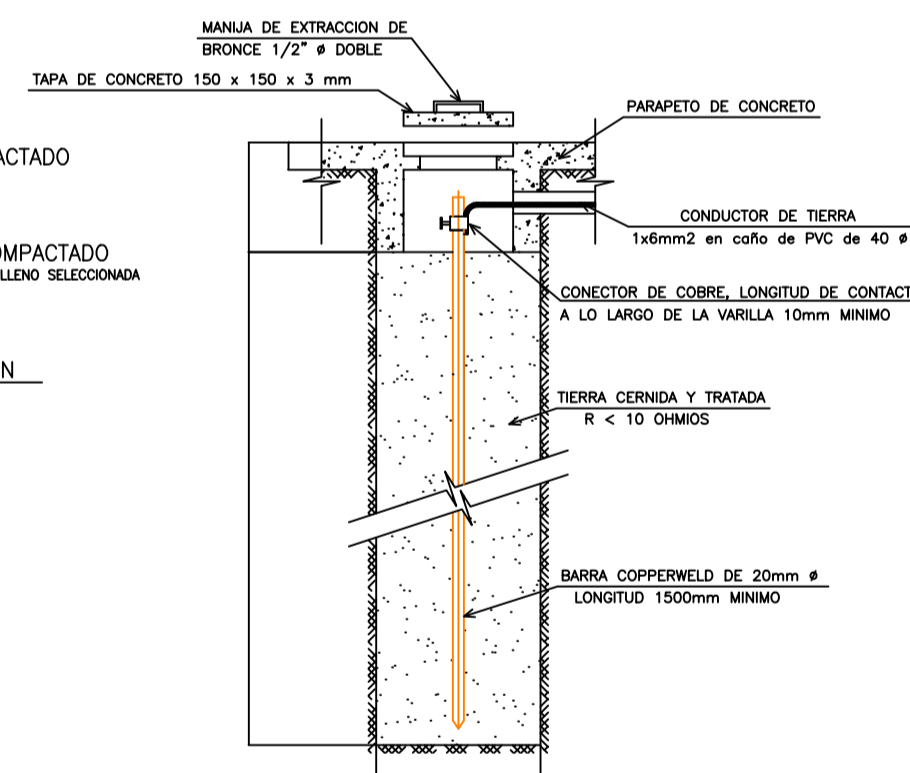


PLANTA - INSTALACIÓN ELÉCTRICA ESCALA 1:100

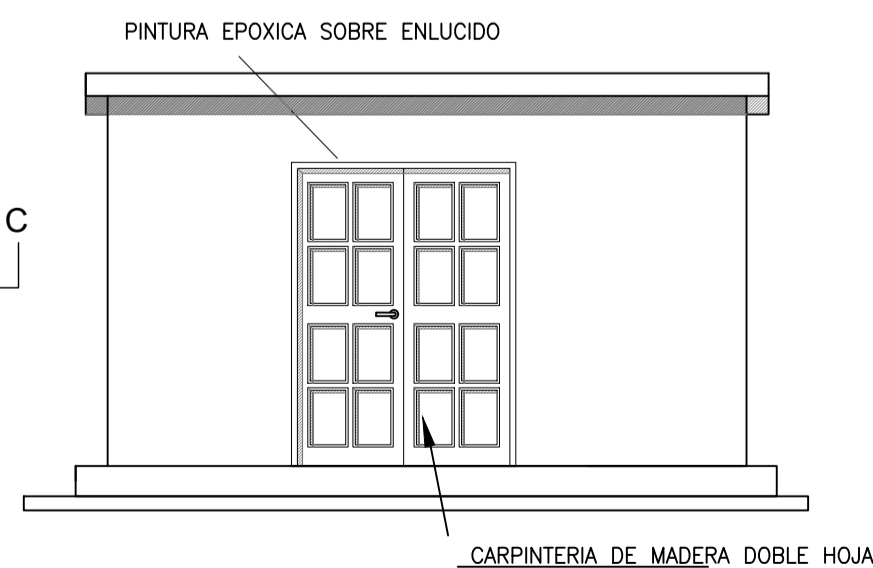
DETALLE A REALIZAR BAJO ESPACIOS VERDES O ACERAS



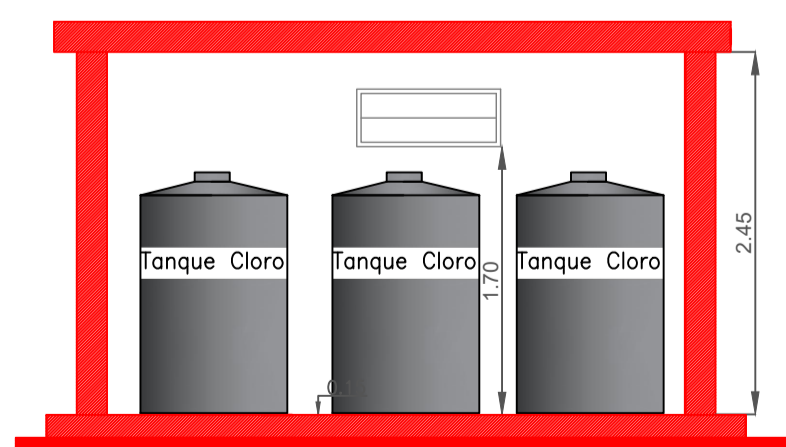
DETALLE PUESTA A TIERRA



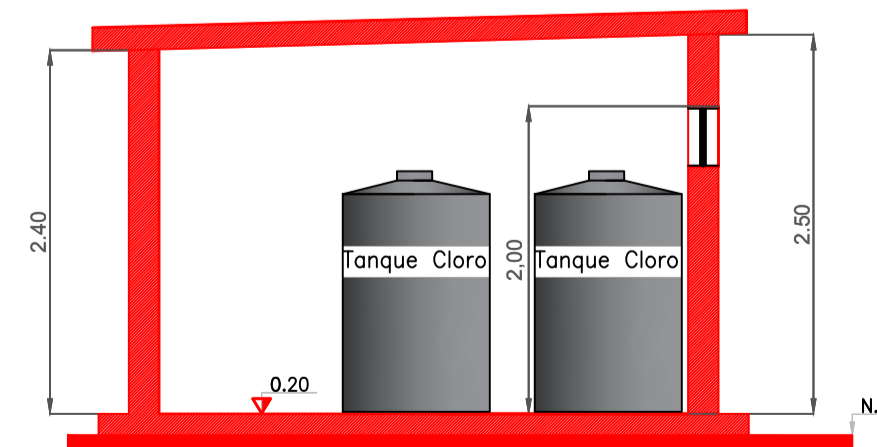
PLANTA GENERAL ESCALA 1:50



FACHADA CASILLA DE CLORACIÓN ESCALA 1:50



CORTE C-C ESCALA 1:50



CORTE D-D ESCALA 1:50



SECRETARÍA DE AGUA

DIRECCIÓN PROVINCIAL DE ESTUDIOS Y PROYECTOS HÍDRICOS

DIRECCIÓN DE PLANIFICACIÓN Y PROJ. DE OBRAS HIDRÁULICAS

OBRA: REHABILITACION PLANTA POTABILIZADORA LAS PIRQUITAS		PLANO: Casilla de Cloracion	
LOC.: LAS PIRQUITAS		DIBUJO	
DPTO.: FRAY MAMERTO ESQUIÚ		ESCALA	
ESTUDIO	DIR. PLANIF. Y PROYECTOS OBRAS HIDRÁUL.	TOPOGRAFÍA	
PROYECTO	DIR. PLANIF. Y PROYECTOS OBRAS HIDRÁUL.	DIBUJO	
FECHA	MARZO DE 2021	ESCALA	PLANO N°