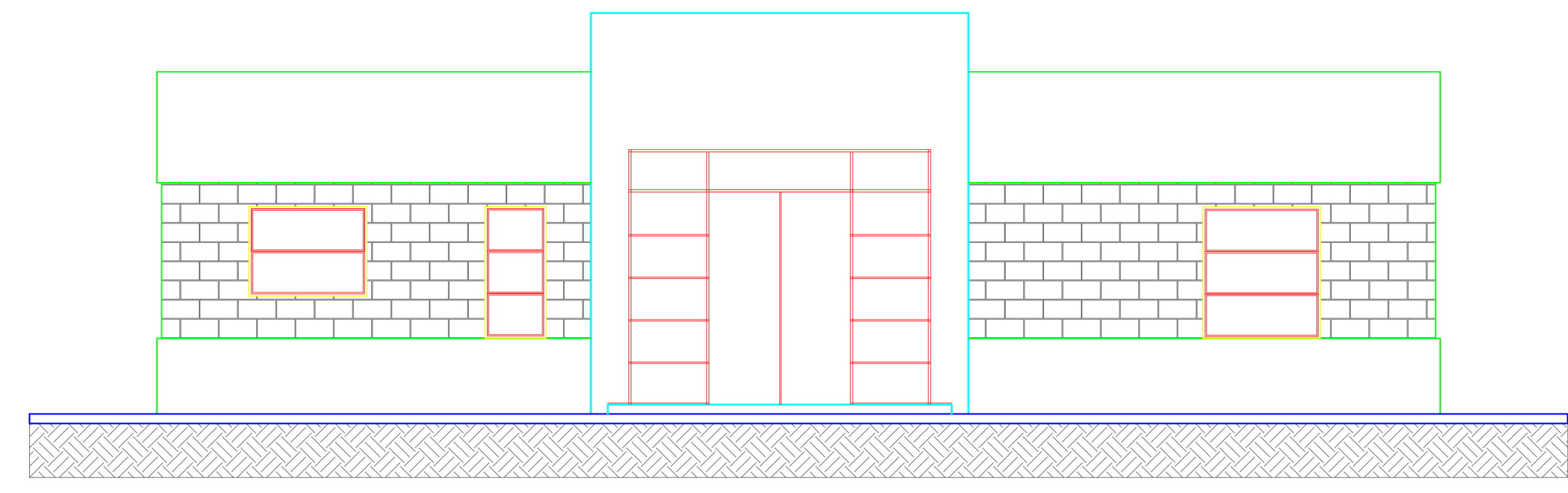
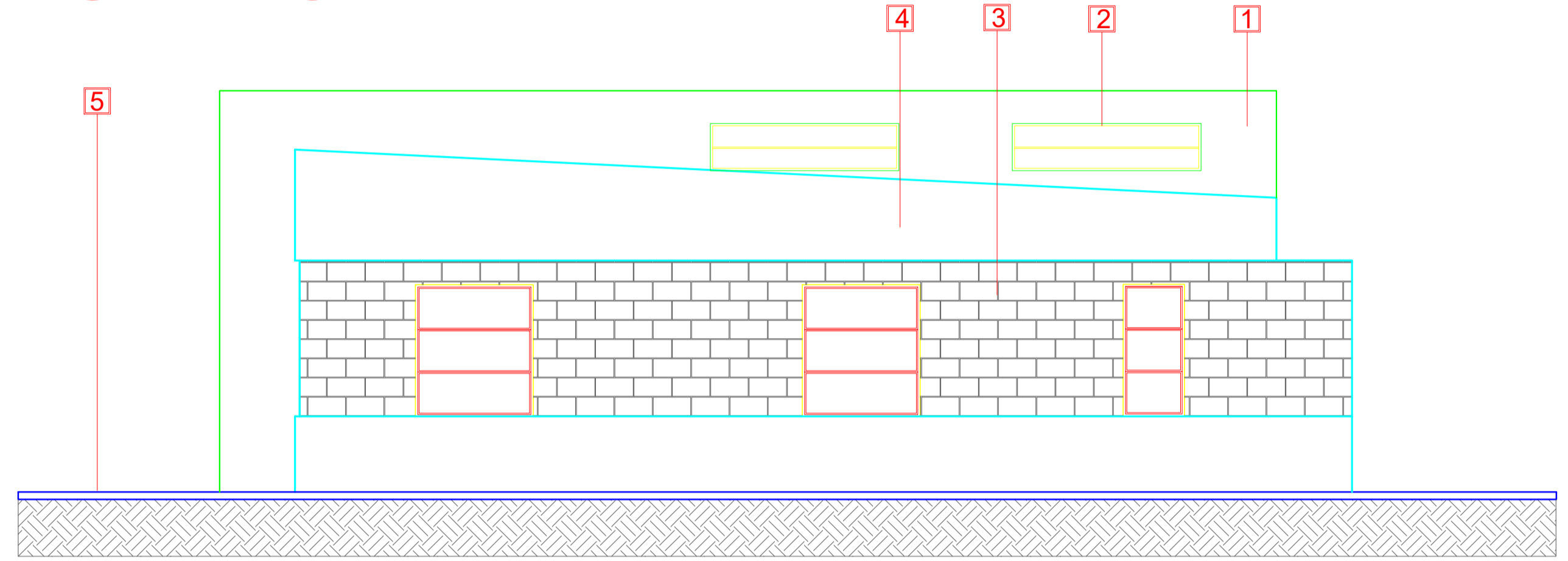


PLANTA



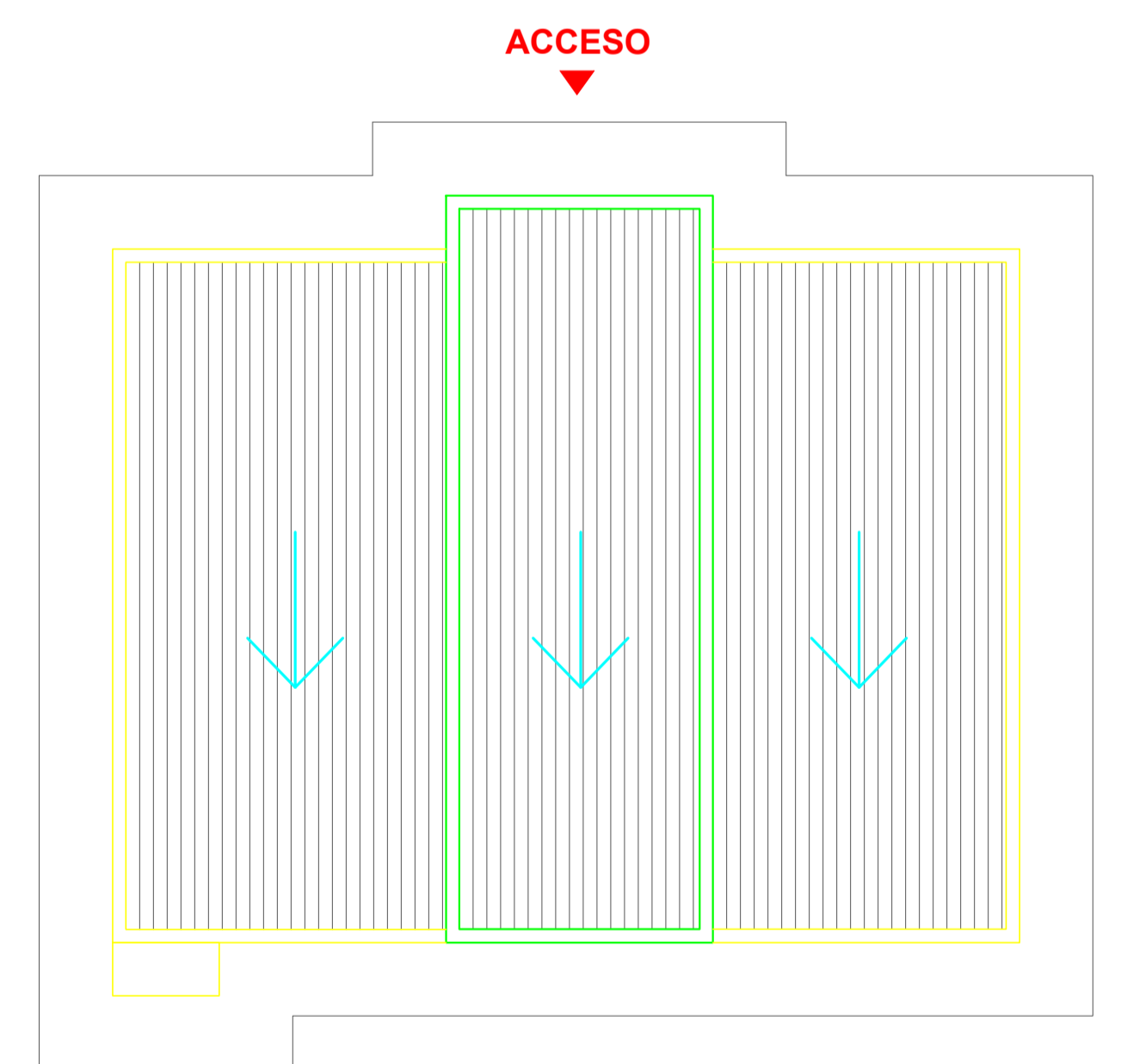
VISTA FRONTAL



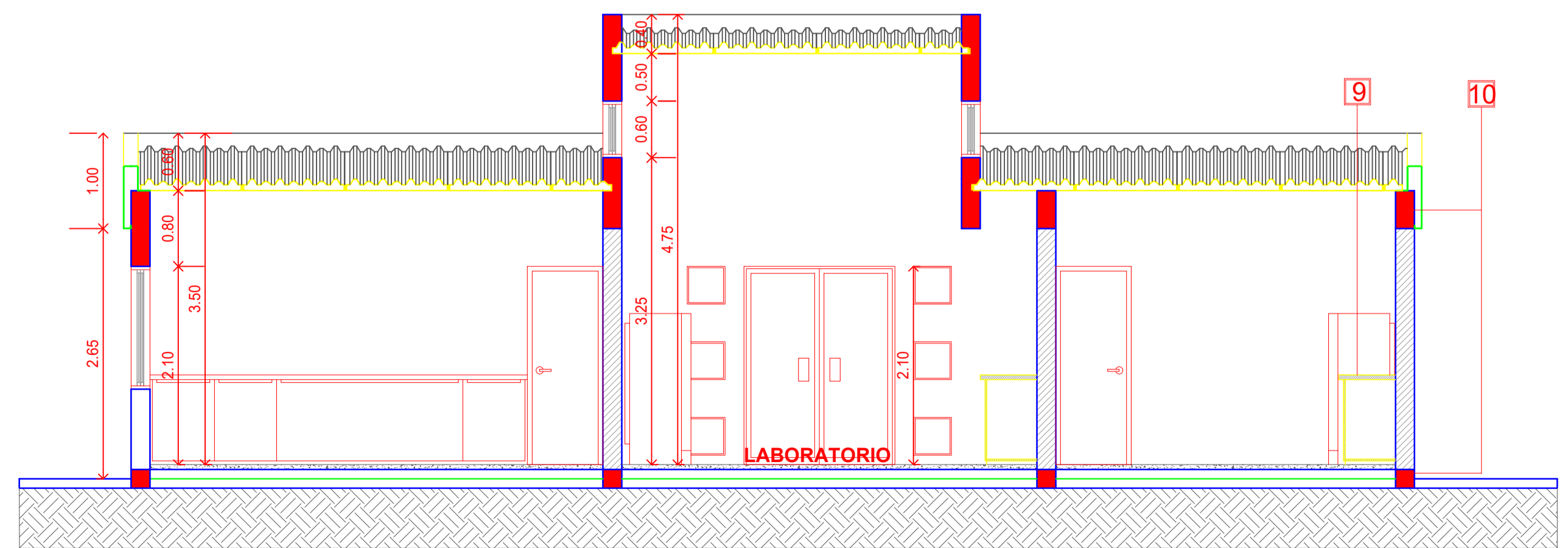
VISTA LATERAL

REFERENCIAS

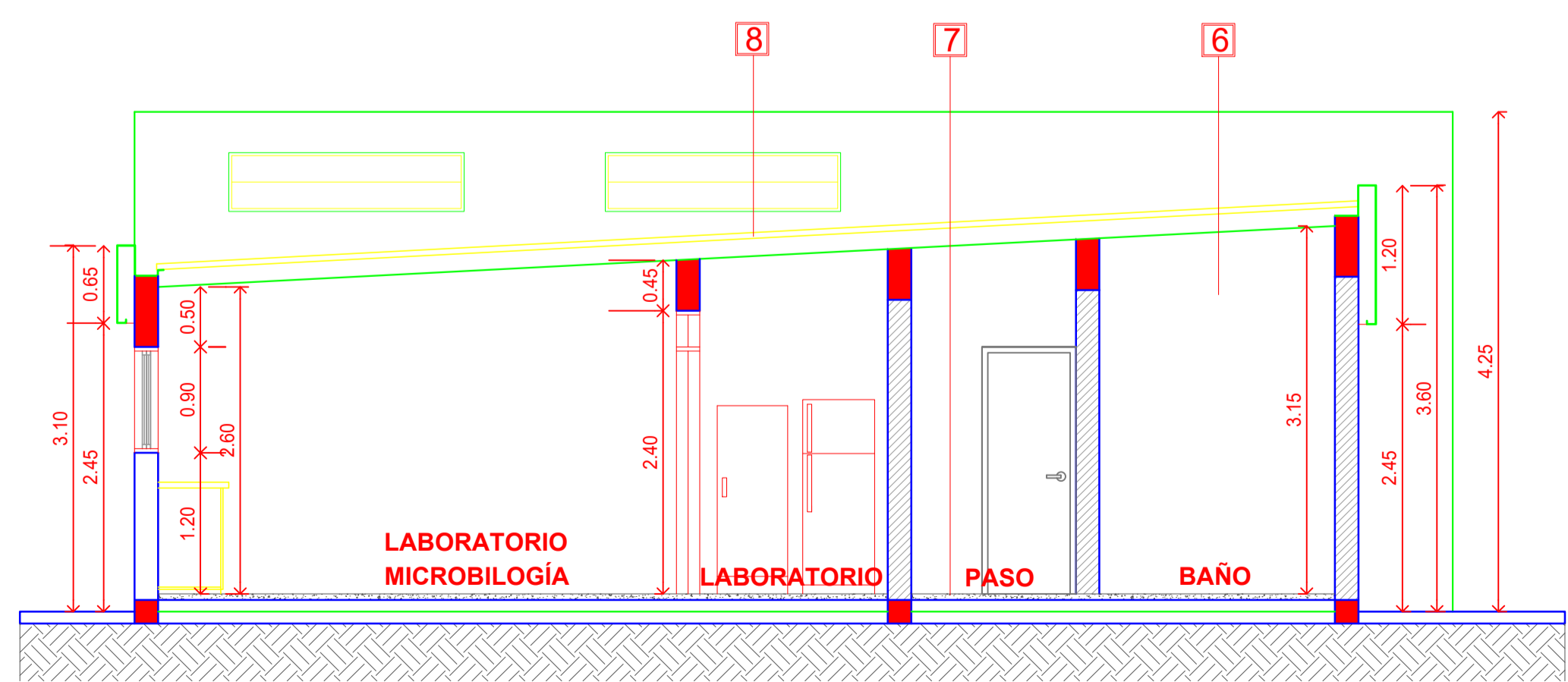
- 1 REVOQUE : FINO ESTUCADO Y PINTADO CON LATEX PARA EXTERIORES COLOR GRIS
- 2 CARPINTERIA DE CHAPA PLEGADA Nº18, PREPINTADA CON ANTIOXIDO.
- 3 MUROS DE BLOQUE DE HORMIGÓN 0.20 X 0.40 MTS. A LA VISTA.
- 4 CENEFAS EN CHAPA PLEGADA Nº 18 PREPINTADAS ANTIOXIDO, Y PINTURA ACRILICA PARA EXTERIORES.
- 5 VEREDINES DE CONTORNO DE Hº.
- 6 REVOQUE : FINO AL FIELTRO, PINTADO AL LATEX PARA INTERIOR COLOR BLANCO TIZA.
- 7 PISO BALDOZA CALCAREA, SOBRE CARPETA Y CONTRAPISO .
- 8 TECHO CHAPA INYECTADA TIPO, INSTAPANEL O ISOVER O SIMILAR ESP 0.65 CM, ANCHO NOMINAL; 1 Mts.
- 9 MESADA : HºAº, REVESTIDA CON AZULEJOS, PILETA DE COCINA DE ACERO INOXIDABLE.
- 10 ESTRUCTURA DE Hº Aº Y FUNDACIONES, SEGÚN CALCULO.



PLANTA DE TECHOS



CORTE A-A



CORTE B-B

		SECRETARÍA DE AGUA	
		DIRECCIÓN PROVINCIAL DE ESTUDIOS Y PROYECTOS HÍDRICOS	
DIRECCIÓN DE PLANIFICACIÓN Y PROJ. DE OBRAS HIDRÁULICAS			
OBRA:	REHABILITACION PLANTA POTABILIZADORA LAS PIRQUITAS	PLANO:	LABORATORIO PLANTA-CORTES-VISTAS PLANTA DE TECHOS
LOC.:	LAS PIRQUITAS	DPTO.:	FRAY MAMERTO ESQUIÚ
ESTUDIO	DIR. PLANIF. Y PROYECTOS OBRAS HIDRÁUL.	TOPOGRAFIA	
PROYECTO	DIR. PLANIF. Y PROYECTOS OBRAS HIDRÁUL.	DIBUJO	
FECHA	MARZO DE 2021	ESCALA	1:250 PLANO Nº